



5

ESTRUCTURA ORGANIZATIVA

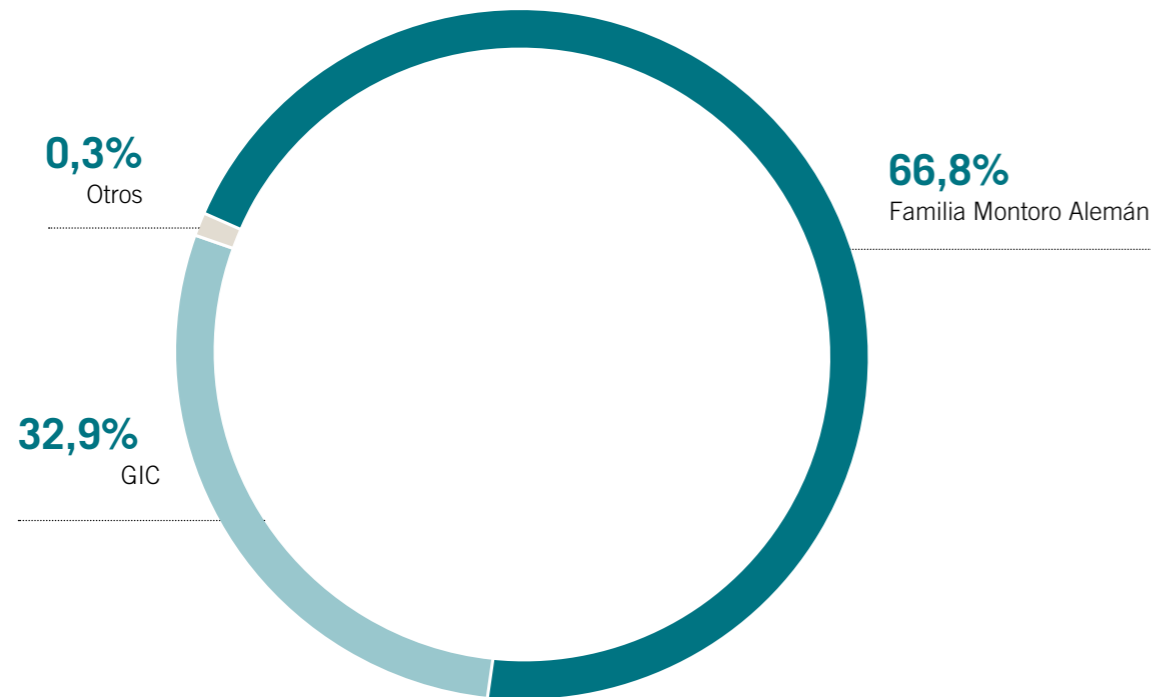
5.1. Accionariado

5.2. Gobierno corporativo

5.1. ACCIONARIADO

El capital social de Gmp Property SOCIMI S.A. está representado por 19.124.270 acciones de 0,492€ de valor no-

minal, totalmente suscritas y desembolsadas. A 31 de diciembre de 2018 la estructura accionarial es la siguiente:



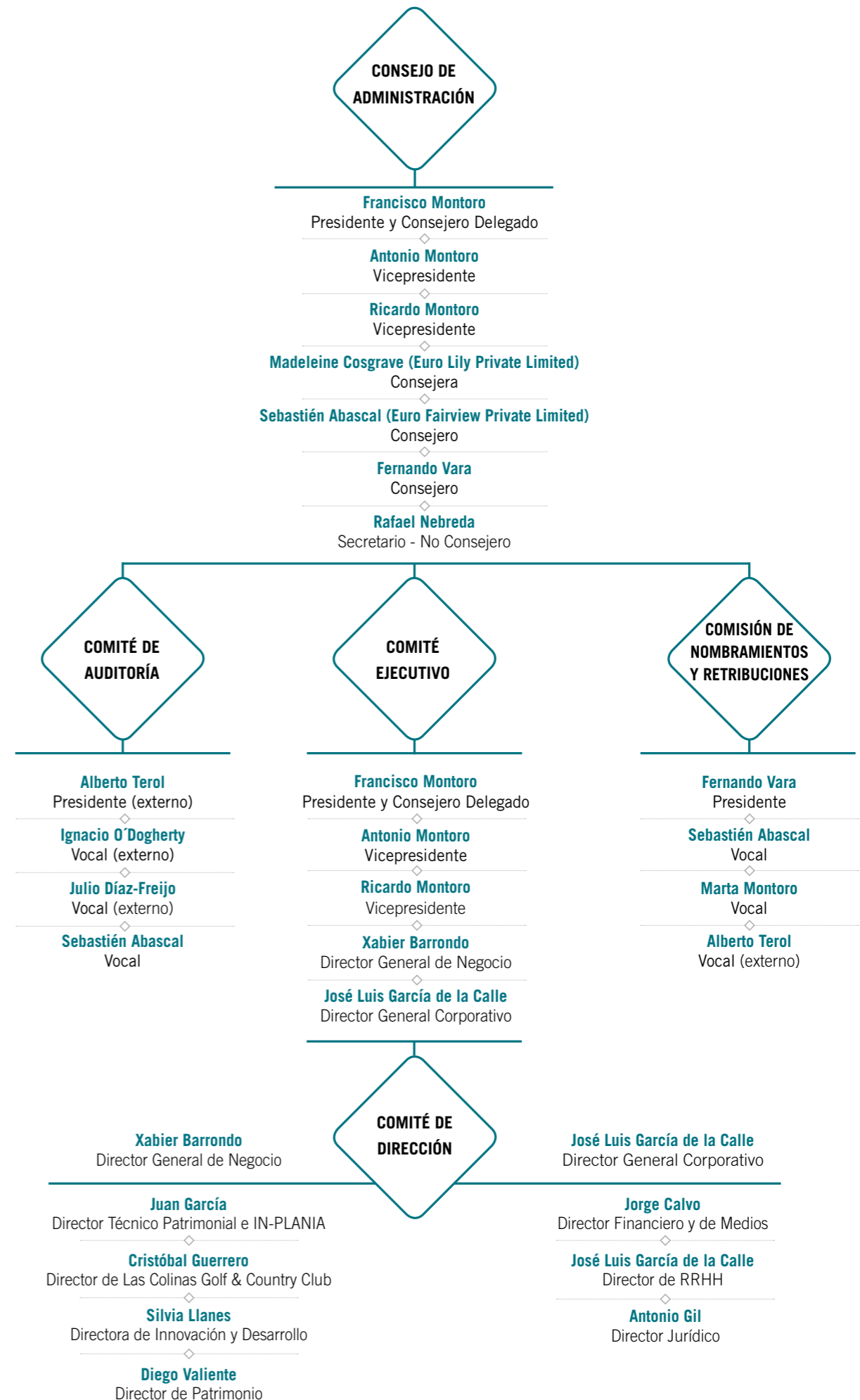
Las acciones de la sociedad Gmp Property SOCIMI S.A. están admitidas a cotización en el Mercado Alternativo

Bursátil (MaB) en el segmento SOCIMI desde julio de 2016.

5.2. GOBIERNO CORPORATIVO

Gmp sigue históricamente los más altos estándares en materia de Gobierno Corporativo. El Consejo de Administración de la Sociedad lo componen cuatro representantes de la familia Montoro Alemán y dos representantes del fondo soberano de Singapur GIC.

El Consejo de Administración de Gmp tiene constituidos un Comité de Auditoría y un Comité de Remuneraciones que se reúnen, al menos, dos veces al año. Tienen naturaleza consultiva y están presididos por profesionales independientes.



Siguiendo con las recomendaciones EPRA Sustainability BPR, a continuación se desglosa los ratios EPRA Governance:

Indicador	Código EPRA	Alcance	Unidades de medida	2017A	2018A
Composición de los órganos de gobierno	Gov-Board	Corporación	Número total de consejeros ejecutivos	6	6
			Número total de consejeros independientes	1	1
			Permanencia media	13,1	13,1
			Número de competencias relacionadas con aspectos sociales y medioambientales	-	-
Miembros independientes / no ejecutivos de los órganos de gobierno con competencias relacionadas con aspectos sociales y medioambientales	Gov-Select	Corporación	Descripción	-	-
Conflicto de intereses	Gov-Col	Corporación	Descripción	-	-

